

Programa ONDAS
(Boletín Estadístico No 1)
OFICINA ASESORA DE PLANEACIÓN
Colciencias

2012



2.1 Programa ONDAS

CONTENIDO

- A [Formación de Investigadores
Programa Ondas \(Niños\) 2002-2011](#)
- B [Evolución cubrimiento niños y jóvenes Programa Ondas](#)
- C [Evolución Cubrimiento por Departamento Número de Niños\(as\) y Jóvenes en
el Programa Ondas](#)
- D [FORMACIÓN DE INVESTIGADORES
Programa Ondas \(Grupos y Maestros\) 2003-2011](#)
- E [Recursos Movilizados en el Programa ONDAS 2003 - 2010
\(Millones de Col\\$ Constantes 2009\)](#)
- F [Grupos, Niños, Maestros e Instituciones Programa ONDAS 2009-2011](#)

Oficina Asesora de Planeación

Departamento Administrativo de Ciencia, Tecnología e Innovación

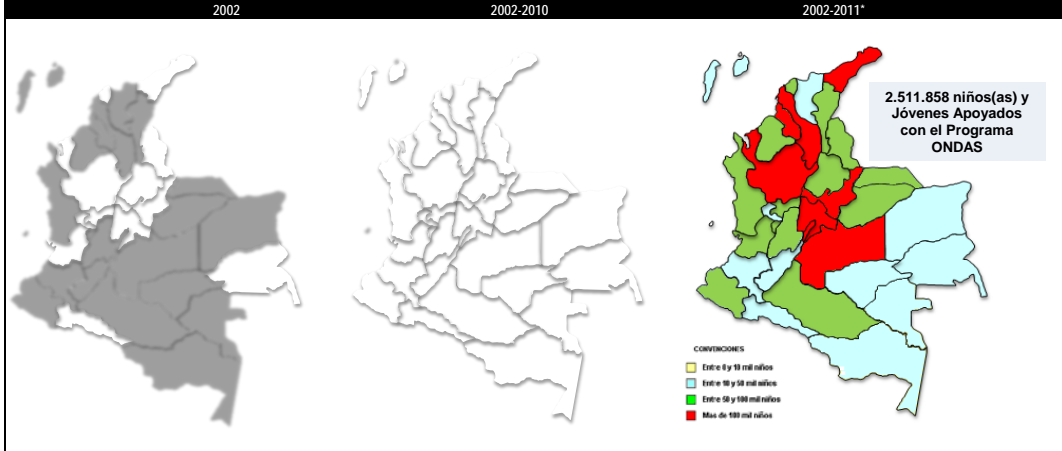
Formación de Investigadores Programa Ondas (Niños) 2002-2011

Nombre	Formación de Investigadores Programa Ondas (Niños) 2002-2011	
Año Inicio	2002	
Última Medición	2010	
Periodicidad	Anual	

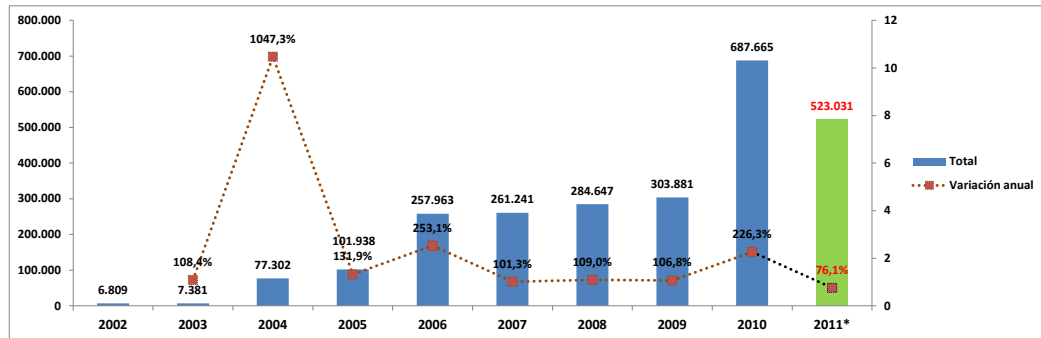
[Regresar](#)

TABLAS DE DATOS

Número de Grupos y Maestros en el Programa ONDAS



Evolución cobertura niños y jóvenes Programa Ondas



[Regresar](#)

[Regresar](#)

Evolución Cobertura por Departamento Número de Niños(as) y Jóvenes en el Programa Ondas

	2002	2003	2004	2005	2006	2007	2008	2009	2010	2011*	TOTAL
Antioquia	332	810	21.051	10.945	15.647	1.634	4.500	7.957	112.446	4.453	179.775
Bolívar		390	7.021	5.605	12.105	13.745	8.475	38.682	55.280	24.132	165.434
Guajira	353	1.140	5.103	5.363	9.716	34.640	8.200	755	60.438	20.884	146.592
Distrito Capital					949	1.695	1.200	811	97.047	43.240	144.942
Cundinamarca	1.351	998	4.630	5.499	23.123	30.500	36.000	3.898	2.906	32.994	141.899
Meta			2.273	3.533	8.425	7.810	2.800	18.922	13.064	65.850	122.678
Boyacá	611	593	8.863	7.003	13.349	12.200	12.800	4.118	14.083	27.860	101.480
Sucre		2.453	3.433	14.412	13.580	20.140	1.726	31.380	13.320	100.444	100.444
Nariño		2.911	3.735	1.300	11.300	15.999	5.789	7.828	48.931	97.793	97.793
Caquetá				654	11.353	34.085	3.521	33.540	10.600	93.753	93.753
Quindío	622	522	3.104	4.320	13.373	376	865	31.011	22.396	15.000	91.589
Norte de Santander	1.057	832	3.116	3.720	10.428	3.465	3.225	31.866	18.181	15.000	90.890
Córdoba			3.200	5.609	15.320			12.917	52.302	N/D	89.348
Valle	343	448	3.523	5.333	14.576	11.665	1.855	7.337	23.806	19.757	88.642
Cesar				228	19.450	11.080	24.766	19.822	2.838	78.184	78.184
Santander	480	456	3.230	3.413	14.415	12.724	21.865	9.935	9.506	700	76.724
Atlántico	463	548	5.510	4.402	15.020		674	3.672	21.817	22.600	74.706
Casanare	159	37	3.183	5.227	10.530	11.540	18.430	6.964	616	15.800	72.485
Chocó		1.447	2.861	2.800	12.000	20.591	5.900	5.640	14.000	65.239	65.239
Caldas	473		8.500	6.675	13.596	1.925	4.860	5.075	20.244	2.439	63.787
Arauca				2.000	16.756	1.806	7.001	6.118	23.703	57.384	57.384
Tolima			2.463	5.379	7.766	1.062	5.110	6.156	2.412	26.742	57.090
Huila				556	7.060	11.029	1.784	6.556	23.000	49.985	49.985
Risaralda		172	2.448	15.292	7.328	15.584	3.607	4.142	1.188	49.761	49.761
Cauca		318		2.917	5.337	9.002	12.980	12.246	42.800	42.800	42.800
Putumayo	401	212	945	591	7.449	5.020	4.600	10.930	3.479	610	34.237
Magdalena				490	500	520	9.065	7.121	14.580	32.276	32.276
Guaviare						100	22.483	2.500	2.400	27.483	27.483
Vichada					800	8.240	5.815	2.460	8.445	1.583	27.343
Guanía	164	208	2.305	3.665	7.876	192	2.177	943	664	1.658	19.852
Amazonas			250		250	260	205	971	7.470	9.720	18.876
San Andrés		187	3.351	3.179	4.900		4.550	464	919	515	18.065
Vaupes				300	304	170	3.393	2.517	4.688	11.372	11.372
Total	6.809	7.381	77.302	101.938	257.963	261.241	284.647	303.881	687.665	523.031	2.511.858
Variación anual	108,4%	1047,3%	131,9%	253,1%	101,3%	109,0%	106,8%	226,3%	76,1%	-	-
<i>* Información 2011 provisional, con corte a 31 de enero de 2012.</i>											
2002-2010 9999%											

* Información 2011 provisional, con corte a 31 de enero de 2012.
Fuente: Programa ONDAS, cálculos Oficina Asesor de Planeación Colciencias.

FORMACIÓN DE INVESTIGADORES Programa Ondas (Grupos y Maestros) 2003-2011

Nombre	FORMACIÓN DE INVESTIGADORES Programa Ondas (Grupos y Maestros) 2003-2011
Año inicio	2003
Última Medición	2011
Periodicidad	Anual

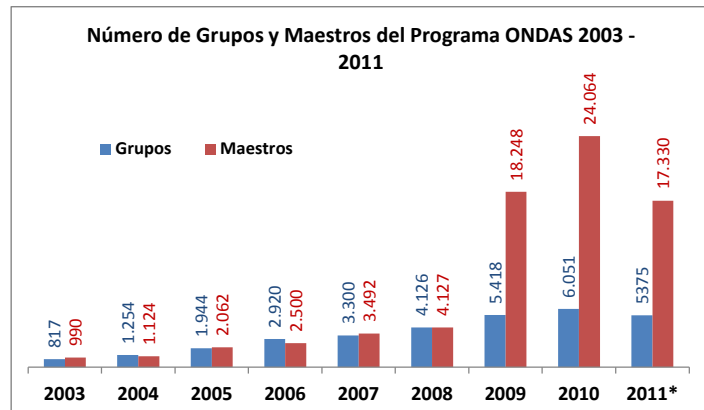
[Regresar](#)

Número de Grupos y Maestros en el Programa ONDAS

Número de Grupos y Maestros del Programa ONDAS 2003 - 2011

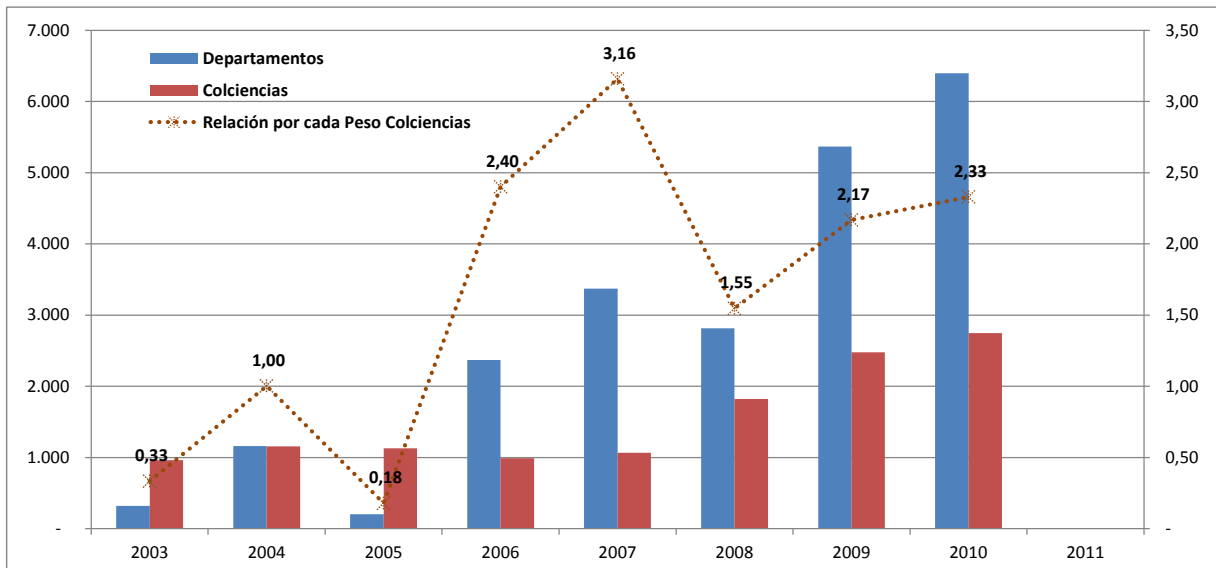
	Grupos	Maestros
2003	817	990
2004	1.254	1.124
2005	1.944	2.062
2006	2.920	2.500
2007	3.300	3.492
2008	4.126	4.127
2009	5.418	18.248
2010	6.051	24.064
2011*	5375	17.330
	31.205	73.937

*Datos previos con corte a 1 de marzo de 2012



Recursos Movilizados en el Programa ONDAS 2003 - 2010 (Millones de Col\$ Constantes 2009)

[Regresar](#)



	Millones de pesos corrientes				Millones de pesos constantes de 2009			Relación por cada Peso Colciencias
	Departamentos	Colciencias	Total	Deflactor	Departamentos	Colciencias	Total	
2003	233,52	700,00	933,52	0,73	321	963,07	1.284	0,33
2004	892,00	890,10	1.782,10	0,77	1.159	1.156,31	2.315	1,00
2005	162,55	911,29	1.073,83	0,81	201	1.126,91	1.328	0,18
2006	2.000,00	833,08	2.833,08	0,84	2.371	987,75	3.359	2,40
2007	3.000,00	950,00	3.950,00	0,89	3.370	1.067,23	4.437	3,16
2008	2.681,03	1.733,58	4.414,62	0,95	2.815	1.820,26	4.635	1,55
2009	5.366,54	2.474,91	7.841,45	1,00	5.367	2.474,91	7.841	2,17
2010	6.652,70	2.856,00	9.508,70	1,04	6.397	2.746,15	9.143	2,33
2011	5.654,67		5.654,67	1,08				
					22.001	12.342,60	34.344	

Fuente: Programa ONDAS, Cálculos Oficina Asesora de Planeación Colciencias



FORMACIÓN DE INVESTIGADORES Programa Ondas (Grupos y Maestros) 2009-2011

Nombre	FORMACIÓN DE INVESTIGADORES Programa Ondas (Grupos y Maestros) 2009-2011
Año inicio	2009
Última Medición	2011
Periodicidad	Anual

Grupos, Niños, Maestros e Instituciones Programa ONDAS 2009-2011

[Regresar](#)

	Presupuesto Colciencias			Departamentos			GRUPOS			NIÑOS			MAESTROS			INSTITUCIONES		
	2011	2010	2009	2011	2010	2009	2011	2010	2009	2011	2010	2009	2011	2010	2009	2011	2010	2009
Amazonas	64,00		55,00	137,01	43,63		154	52	39	9.720	7.470	971	154	160	52	25	24	19
Antioquia	160,00		182,50	52,00	372,84		286	322	349	4.453	112.446	7.957	260	2.068	1.281	105	162	200
Arauca	144,00		400,00	641,00	320,00		232	315	354	23.703	6.118	7.001	216	557	278	67	91	99
Atlántico	74,00		85,80	136,00	104,00		182	169	120	22.600	21.817	3.672	394	602	457	154	146	86
Bolívar	102,00		119,00	125,90	95,54		275	298	268	24.132	55.280	38.682	471	1.092	907	182	121	200
Boyacá	124,00		1.000,00	296,00	180,00		279	181	190	27.860	14.083	4.118	8.658	771	472	236	156	190
Caldas	70,00		82,00	243,45	190,00		166	148	119	2.439	20.244	5.075	246	838	435	166	107	127
Caquetá	72,00		57,00	163,21	86,00		134	130	264	10.600	33.540	3.521	185	558	531	71	86	67
Casanare	150,00		400,00	274,56	503,40		158	22	318	15.800	616	6.964	316	268	573	63	25	109
Cauca	70,00		60,00	30,86	64,89		188	118	96	12.246	12.980	9.002	289	821	495	130	92	91
Cesar	100,00		432,27	2,00	302,93		118	230	308	2.838	19.822	24.766	118	876	765	51	88	308
Chocó	150,00		60,00	292,00	70,00		235	188	115	14.000	5.640	5.900	410	433	584	191	79	118
Córdoba	104,00		100,00		180,00		N/D	400	241	N/D	52.302	12.917	N/D	1.769	662	N/D	129	150
Cundinamarca	102,00		294,80	389,00	187,75		336	334	173	32.994	2.906	3.898	500	684	852	77	103	108
Distrito Capital	90,00		360,00	406,80	432,50		230	201	40	43.240	97.047	811	500	766	239	170	132	40
Guainía	40,00		20,00	23,05	40,00		150	53	50	1.658	664	943	150	140	91	32	20	25
Guajira	126,00		335,00	740,00	30,00		299	473	590	20.884	60.438	755	292	1.492	1.060	115	463	629
Guaviare	40,00		50,00	12,05	510,00		100	21	52	2.400	2.500	22.483	145	141	118	33	25	20
Huila	70,00		126,00	169,44	170,00		153	201	179	23.000	6.556	1.784	190	701	482	132	144	156
Magdalena	40,00		30,00	62,00	85,60		113	104	90	14.580	7.121	9.065	200	734	623	69	80	110
Meta	74,00		103,00	365,00	176,00		213	133	182	65.850	13.064	18.922	2.000	673	760	145	187	117
Nariño	72,00		100,00	155,00	214,00		153	102	174	48.931	7.828	5.789	187	643	1.449	78	94	149
Norte de Santander	42,00		30,00	80,00	55,00		105	188	105	15.000	18.181	31.866	192	1.116	562	54	94	80
Putumayo	56,00		33,00	47,00	45,00		61	82	78	610	3.479	10.930	122	390	175	47	76	81
Quindío	94,00		57,04	121,00	70,00		64	147	165	15.000	22.396	31.011	96	585	611	52	102	121
Risaralda	74,00		180,75	140,80	145,90		105	157	154	1.188	4.142	3.607	22	690	506	124	100	164
San Andrés	40,00		17,28	60,28	30,00		40	66	46	515	919	464	27	160	116	13	21	25
Santander	88,00		50,00	503,97	113,91		41	364	106	700	9.506	9.935	60	958	758	13	138	64
Sucre	86,00		40,00	130,00	70,00		148	198	93	13.320	31.380	1.726	148	762	340	103	100	88
Tolima	92,00		225,00	388,00	240,00		490	245	123	26.742	2.412	6.156	500	773	354	222	71	95
Valle	90,00		500,00	319,95	181,65		67	165	144	19.757	23.806	7.337	155	883	1.302	59	111	101
Quindío	94,00		57,04	121,00	24,00		64	147	32	4.688	22.396	3.393	96	585	120	52	102	9
Vichada	62,00		12,18	24,36	32,00		36	97	61	1.583	8.445	2.460	31	375	238	16	29	26
Total	2.856,0	2.474,9	5.654,7	6.652,7	5.366,5	5.375	6.051	5.418	523.031	707.544	303.881	17.330	24.064	18.248	3.047	3.498	3.972	

Fuente: Programa ONDAS, Cálculos Oficina Asesora de Planeación Colciencias